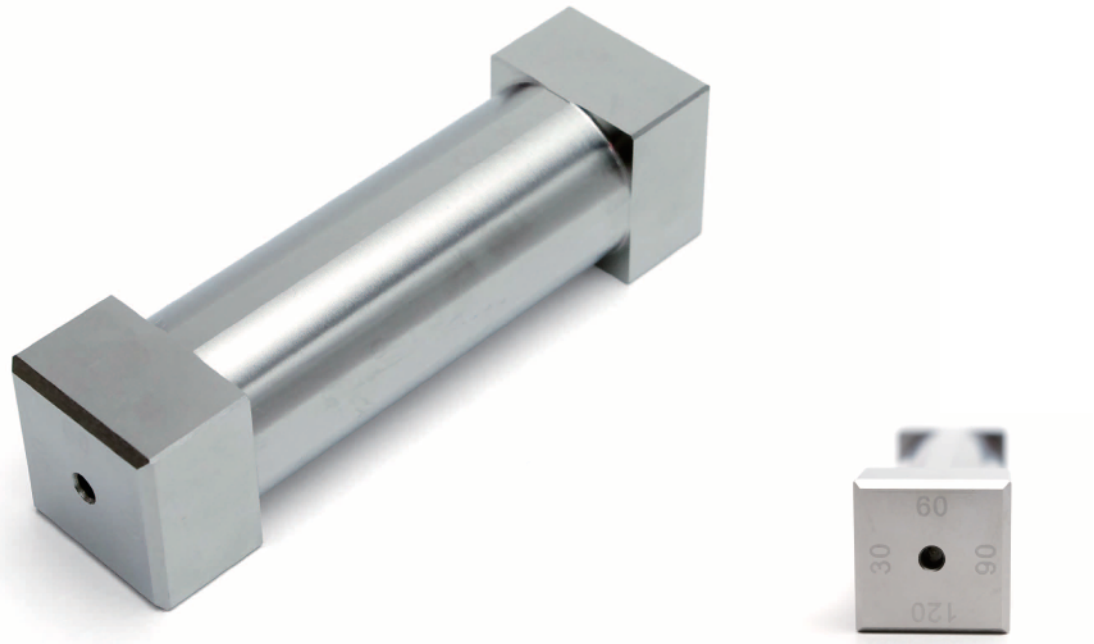


## 4面式フィルムアプリケーター

商品コード:052

塗料の性状・安定性・安定した塗工



塗料やインクなどのコーティング剤を均等な膜厚で塗布するために使われます。基板の上に塗料を垂らした後、アプリケーターの両端を手で持ち、一定の速度で手前に引きます。4面が異なるギャップ(すき間)で切削されているので、本体を回転させるだけで、4つの膜厚で均一な塗膜が塗布できます。機能性塗膜の場合は膜厚の違いにより評価結果が安定しない場合がよくあります。一定の膜厚で管理するために、フィルムアプリケーターの使用をおすすめします。材質はステンレス製。

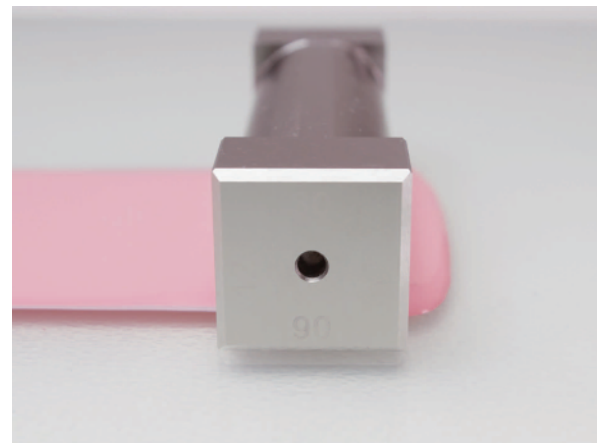
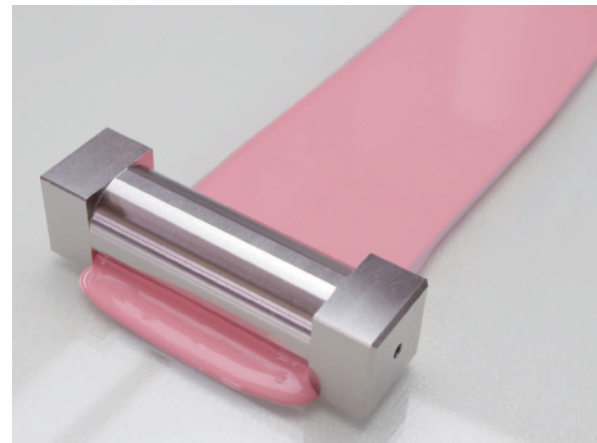
### 内容

すき間:30・60・90・120 $\mu$ m  
塗幅:60mm

### 製品仕様

大きさ 約25×25×90mm  
重さ 約340g

※052-1の寸法です。



| 商品名            | 商品コード | 仕様                                      |
|----------------|-------|---|
| 4面式フィルムアプリケーター | 052-8 | すき間:25・50・75・100 $\mu$ m<br>塗幅:60mm     |
| 4面式フィルムアプリケーター | 052-1 | すき間:30・60・90・120 $\mu$ m<br>塗幅:60mm     |
| 4面式フィルムアプリケーター | 052-2 | すき間:50・100・150・200 $\mu$ m<br>塗幅:60mm   |
| 4面式フィルムアプリケーター | 052-3 | すき間:30・60・90・120 $\mu$ m<br>塗幅:80mm     |
| 4面式フィルムアプリケーター | 052-4 | すき間:50・100・150・200 $\mu$ m<br>塗幅:80mm   |
| 4面式フィルムアプリケーター | 052-5 | すき間:100・200・300・400 $\mu$ m<br>塗幅:80mm  |
| 4面式フィルムアプリケーター | 052-6 | すき間:300・400・500・600 $\mu$ m<br>塗幅:80mm  |
| 4面式フィルムアプリケーター | 052-7 | すき間:リクエストのすき間で製作<br>塗幅:10mm~500mmまで製作可能 |

※最新の価格は弊社ホームページにてご確認頂けます。仕様及び外観等につきましては予告なく変更する場合がございます。

※塗布した膜厚はすき間よりも薄く塗られます。塗料によって異なりますが、例えば100 $\mu$ mのすき間で塗ったピンクの塗料をウエットフィルム膜厚計で測定したところ、ウエット膜厚は50~60 $\mu$ mでした。200 $\mu$ mのすき間で塗った場合のウエット膜厚は100~125 $\mu$ mでした。